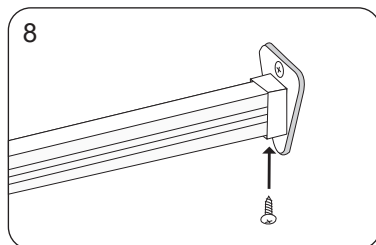
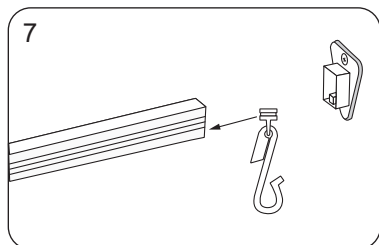
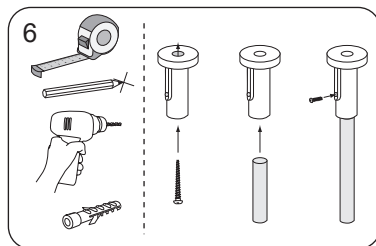
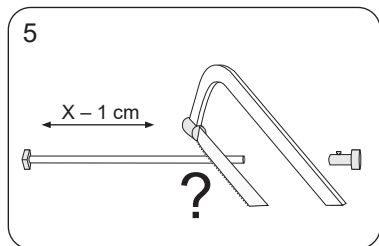
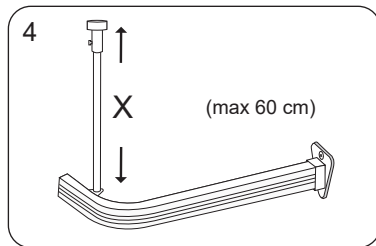
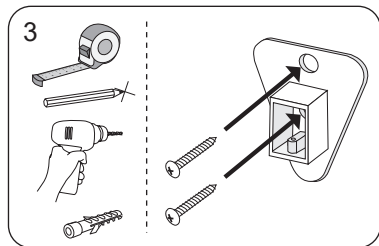
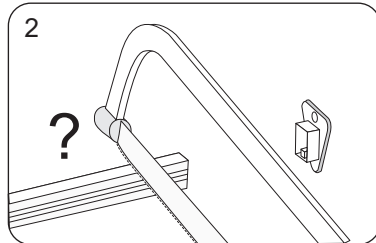
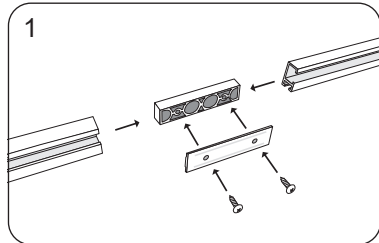


Duschdraperiskena  
Dusjforhengsskinne  
Dusjforhængstang  
Suihkuverhotanko  
900 x 900 mm



## SE

1. Skarva ihop draperistångens delar.
2. Mät ut och kapa vid behov draperistången. Fila sågytan.
3. Markera borrhål på väggen. Borra, sätt i plugg och skruva fast väggfästena.
4. Mät avståndet mellan draperistångens överkant och taket.
5. Kapa vid behov takfästets stång enligt avståndet minus 1 cm. Tryck fast takfästets stång på draperistångens insida.
6. Markera takfästets placering i taket och borra, sätt i plugg och skruva fast. Fäst stången i takfästet med stoppskruven.
7. För in draperikrokarna i draperistångens ena ände.
8. Fäst draperistången i väggfästena med stoppskruvarna.

## NO

1. Sett sammen dusjforhengskinnens deler.
2. Mål opp og kapp skinnen om nødvendig. Jevn til sagkuttet med en fil.
3. Merk av borehull på veggen. Bor, sett inn plugg og skru på veggfestene.
4. Mål avstanden mellom overkanten av skinnen og taket.
5. Om nødvendig, kutt takfestestangen i henhold til avstanden minus 1 cm. Trykk takfestestangen på innsiden av gardinstangen.
6. Merk plasseringen til takfestet i taket og bor, sett inn pluggen og skru fast takfestet. Fest stangen til takfestet med stoppskruen.
7. Før forhengskrokene inn i dene ene enden av dusjforhengskinnen.
8. Fest dusjforhengsskinnen til veggfestene med stoppskruene.

## DK

1. Saml forhængsstangens dele.
2. Opmål, og, hvis nødvendigt, afkort forhængsstangen med en nedstryger. Husk at fjerne eventuelle gratere med en fil.
3. Marker skruehullerne på væggene. Bor, isæt plugs og iskru vægholderne.
4. Opmål afstanden mellem loft og forhængsstangens overkant.
5. Afkort, hvis nødvendigt, loftstyrets længde, så det passer til afstanden til loftet minus 1 cm. Fastgør herefter loftstyret på forhængsstangens inderside.
6. Marker loftstyrets placering i loftet. Bor, isæt plugs og iskru holderen til loftstyret. Fastgør loftstyret i holderen med stopskruen.
7. Isæt forhængskrogene i forhængsstangens ene ende.
8. Fastgør forhængsstangen i vægholderne med stopskruerne.

## FI

1. Liitä yhteen tangon osat.
2. Mittaa ja tarvittaessa lyhennä tankoa. Siisti mahdollisesta sahauksesta aiheutuneet jäljet.
3. Merkitse ruuvinpaikat. Poraa, työnnä tulpat sisään ja kiinnitä seinäkiinnikkeet.
4. Mittaa katon ja verhotangon etäisyys.
5. Tarvittaessa lyhennä kattotukivartta miinus 1 cm. Kiinnitä kattotukivarsi verhotankoon.
6. Merkitse kattotukivarren kiinnityskohta. Poraa, työnnä tulppa sisään ja ruuvaa kiinnike kattoon. Kiinnitä kattotukivarsi kiinnikkeeseen ja varmista lukitusruuvilla.
7. Työnnä verhokoukut sisään tangonpäästä.
8. Kiinnitä verhotanko seinäkiinnikkeisiin ja lukitse lukitusruuveilla.